

Großschneidmühlen · Granulators

Baureihe:
KX
Line:
KX



→ Echter energiesparender Schrägschnitt

→ Hohe Durchsatzleistung

→ Stabile, moderne Bauart

→ Hervorragende Granulatqualität

→ Leichte Reinigungs- und
Wartungsmöglichkeit

→ Optimal gestalteter Mahlraum

→ Sichere Materialannahme

→ Energy-saving real helical cut

→ High throughput rate

→ Robust construction, high technology

→ Optimum granulate quality

→ Easy cleaning and maintenance

→ Cutting chamber designed for high
performance granulating

→ Easy feeding of material



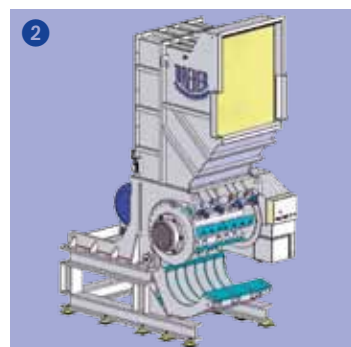
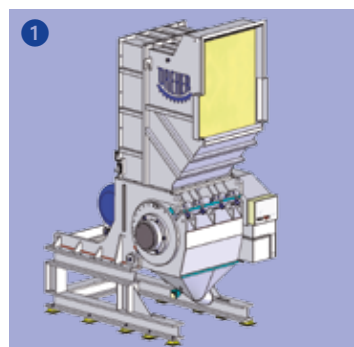
Überzeugende Vorteile:

- Schrägestelltes Mahlgehäuse mit vergrößertem Mahlraum, speziell für großvolumige Teile
- Niedrige Aufgabehöhe
- Bequeme und gründliche Reinigung des Mahlwerks durch Absenken des Unterteils
- Bruch- und betriebssicher, auch bei höchster Dauerbeanspruchung, durch Verwendung von hochwertigen Werkstoffen
- Schneidrotor mit hohem Schwungmoment und doppelseitiger, überdimensionierter Wälzlagerung
- Einfaches Auswechseln der Siebbahn durch Abschwenken



Outstanding advantages:

- Inclined position of the cutting casting with enlarged cutting chamber, specially for bulky parts
- Low feeding height
- Riskless easy opening of down part guarantees a quick and easy cleaning
- Easy replacement of screen
- Resistant to fracture and reliable in operation even in constant working due to the use of high quality raw materials
- Cutting rotor with high rotative moment and oversized bearings at both sides of the rotor
- Universal hopper for feeding by hand or by conveyor belt. Riskless easy opening of down part guarantees a quick and easy cleaning



1

Mahlwerk geschlossen
cutting chamber closed

2

Mahlwerk geöffnet
cutting chamber opened

HEINRICH DREHER

GmbH & Co.KG Maschinenbau · Zieglerstraße 17 · D-52078 Aachen
Telefon: +49 (0) 2 41 / 5 15 63 -0 · Telefax: +49 (0) 2 41 / 52 60 06
E-Mail: info@dreher-aachen.de · www.dreher-aachen.de



Großschneidmühlen • Granulators

Baureihe:
KX
Line:
KX

Technische Daten:
Technical data:

→ Leistung:
45 kW - 110 kW

→ Arbeitsbreite:
620 - 1.300 mm

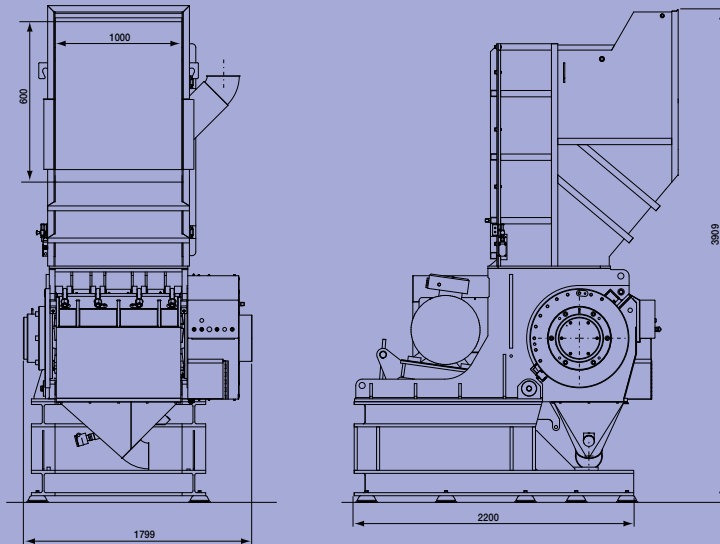
→ Durchsatz:
1.000 - 3.000 kg/h
(10 mm Sieb)

→ power:
45 kW - 110 kW

→ working width:
620 - 1.300 mm

→ throughput rate:
1.000 - 3.000 kg/h
(10 mm screen)

KX 60/100



Typ Type	Rotor Ø Rotor Ø	Arbeitsbreite Useful width	Motorleistung Motor output	Rotorschneid- leisten Rotor blades	Stator-Schneid- leisten Stator blades	Einwurf- öffnung (H.x.B.) In-feed (H.x.W.)	Richtwerte für Durchsatz Approx. values for output	Nettogewicht Netweight
KX 42/65	420 mm	620 mm	max. 45 kW	5	2	420 x 620 mm	max. 1.000 kg/h	3.500 kg
KX 42/100	420 mm	1.000 mm	max. 75 kW	10 (5)	4 (2)	420 x 1.000 mm	max. 1.500 kg/h	5.500 kg
KX 60/65	600 mm	620 mm	max. 90 kW	5	2	600 x 620 mm	max. 1.500 kg/h	5.000 kg
KX 60/100	600 mm	1.000 mm	max. 90 kW	10 (5)	4 (2)	600 x 1.000 mm	max. 3.000 kg/h	7.800 kg
KX 120/130	1.200 mm	1.300 mm	max. 110 kW	6 (3)	4 (2)	1.200 x 1.240 mm	max. 1.000 kg/h	17.000 kg

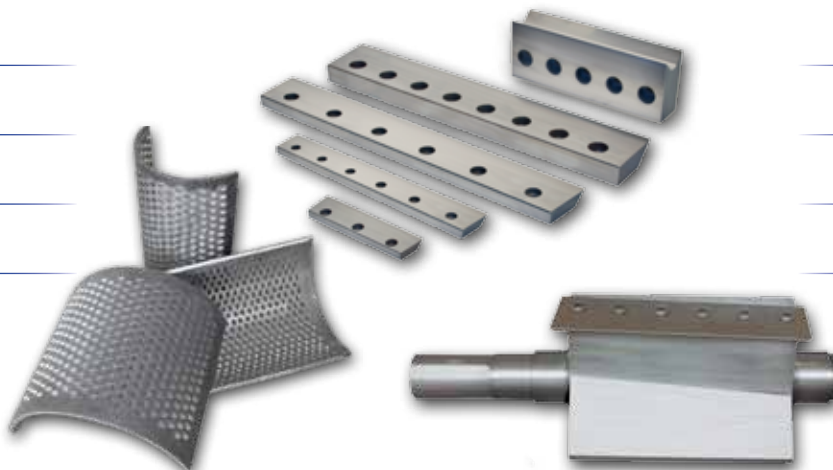
Service/Ersatzteile • Service/Spare Parts

→ Beratung

→ Montage

→ Ersatzteile

→ Reparaturen



→ consultancy

→ assembly

→ spare parts

→ repairs



HEINRICH DREHER

GmbH & Co.KG Maschinenbau · Zieglerstraße 17 · D-52078 Aachen
Telefon: +49 (0) 2 41 / 5 15 63 -0 · Telefax: +49 (0) 2 41 / 52 60 06
E-Mail: info@dreher-aachen.de · www.dreher-aachen.de