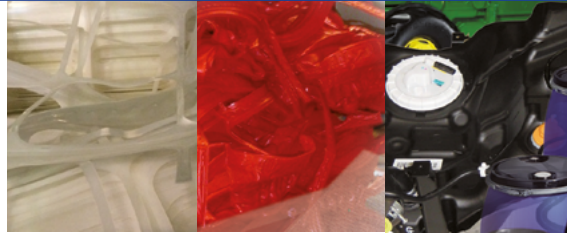


HZ-Schneidmühlen · HZ Granulators

Baureihe:
HZ
Line:
HZ



→ Horizontal Beschickung

→ Lastabhängige Maschinensteuerung

→ Geringer Energiebedarf

→ Automatischer Vorschub

→ Höchste Sicherheit

→ Geringer Personaleinsatz

→ Stabile, moderne Bauart

→ Horizontal loading

→ Load-dependent machine operation

→ Low power consumption

→ Automated feed transportation

→ Meets maximum standards on safety

→ Reduced operator attendance
requirement

→ Robust, modern construction

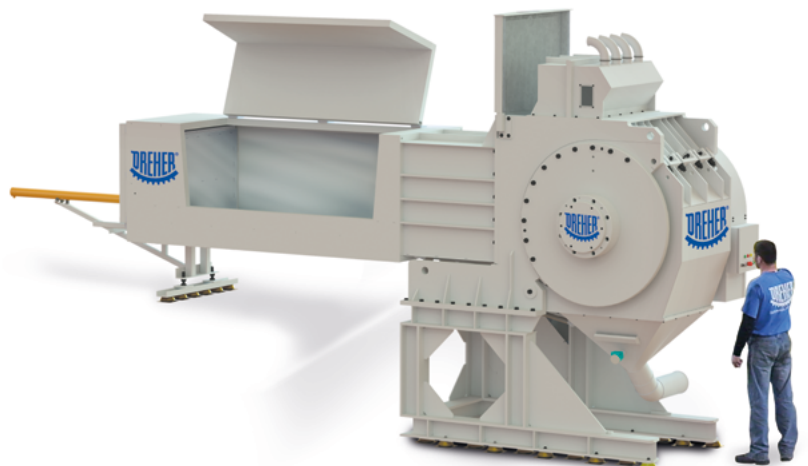
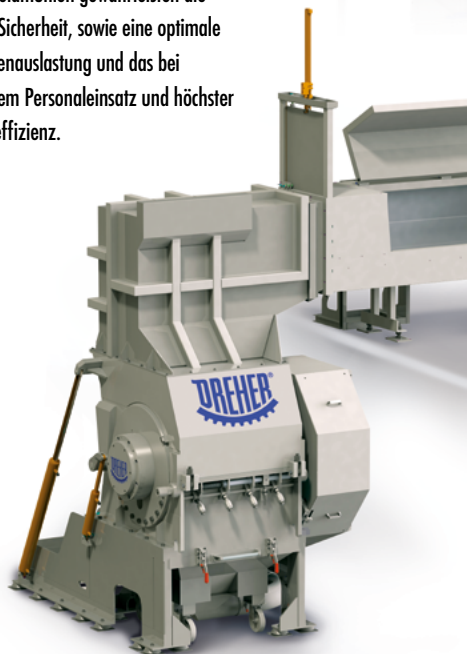


Höchste Sicherheit für Mensch und Maschine.

Unsere elektrisch gesteuerten, hydraulisch betätigten Horizontalbeschickungs-Systeme für Schneidmühlen gewährleisten die höchste Sicherheit, sowie eine optimale Maschinenauslastung und das bei geringstem Personaleinsatz und höchster Energieeffizienz.

Absolute safety for operator and machine.

Our electric controlled, hydraulic operated horizontal-intake-systems for HZ-Granulators are safe-guarding man and machine, this further results in more effective and efficient machine operation, with reduced man-power attendance requirement and also in reduced electrical power consumption.



HEINRICH DREHER

GmbH & Co.KG Maschinenbau · Zieglerstraße 17 · D-52078 Aachen
Telefon: +49 (0) 2 41 / 5 15 63 -0 · Telefax: +49 (0) 2 41 / 52 60 06
E-Mail: info@dreher-aachen.de · www.dreher-aachen.de

